

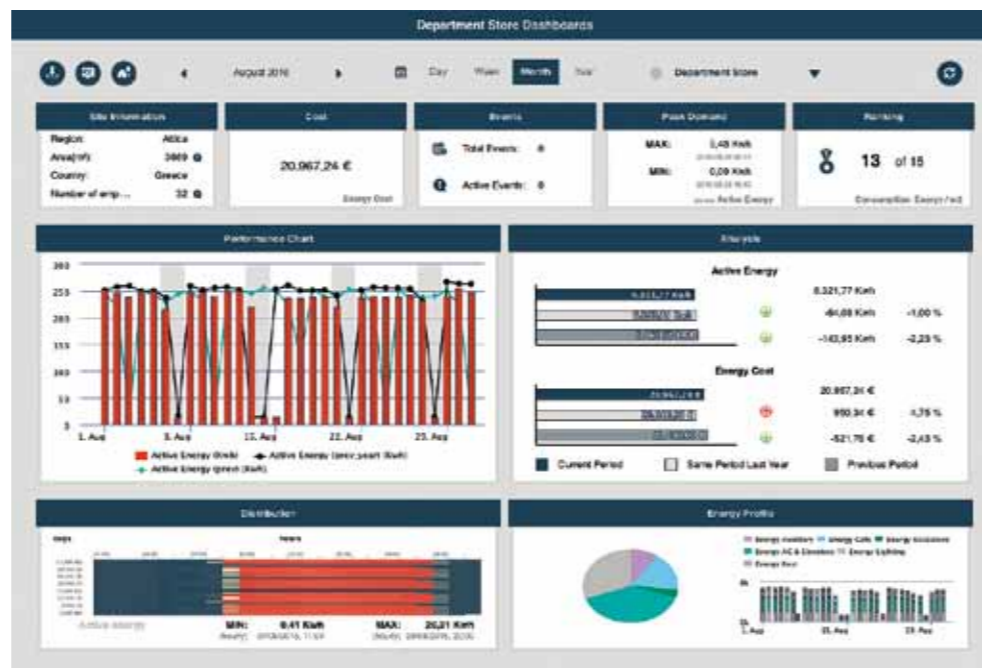
SENSEONE: Η ΠΙΟ ΟΛΟΚΛΗΡΩΜΕΝΗ ΠΡΟΤΑΣΗ ENERGY EFFICIENCY ΤΗΣ ΕΛΛΗΝΙΚΗΣ ΑΓΟΡΑΣ

Λύσεις σύγκλισης τεχνολογιών πληροφορικής, επικοινωνιών και ενέργειας που παράγουν

προσυθέμενη αξία για τον καταναλωτή και τον πάροχο

➤ **Η ΕΤΑΙΡΕΙΑ SENSEONE**, μέλος του ομίλου SingularLogic, πρωταγωνιστεί στην αγορά παροχής ολοκληρωμένων λύσεων Buildings Internet of Things και Ενεργειακής Αποδοτικότητας (Energy Efficiency). Η εταιρεία ξεκίνησε από την αγορά ολοκληρωμένων λύσεων Machine-to-Machine για φωτοβολταϊκά πάρκα, όπου ανέπτυξε μια από τις καλύτερες λύσεις για Solar PV Monitoring και κατάφερε να κερδίσει την εμπιστοσύνη απαιτητικών αγορών και επενδυτών στο εξωτερικό, κατακτώντας ηγετικό μερίδιο σε μια από τις πιο ανταγωνιστικές αγορές Ανανεώσιμων Πηγών Ενέργειας, την αγορά της Μ. Βρετανίας, σε διάστημα μικρότερο των δύο ετών από το εμπορικό λανσάρισμά της. Από το 2014 η SenseOne επικεντρώθηκε σε τεχνολογίες σύγκλισης πληροφορικής, επικοινωνιών και ενέργειας και πέτυχε να αναγνωριστεί από την έγκριτη αμερικανική πλατφόρμα αξιολόγησης λύσεων τεχνολογίας CIOReview (Fremont, California) ως «Top 50 Most Promising IoT Solution Providers 2015» στην παγκόσμια αγορά προϊόντων και υπηρεσιών Internet of Things για τα κτίρια.

➤ **ΣΗΜΕΡΑ Η SENSEONE ΠΡΟΣΦΕΡΕΙ** τη λύση buildingSense, μια από τις κορυφαίες τεχνολογικές πλατφόρμες Buildings Internet of Things για την υλοποίηση projects Energy Efficiency σε αλυσίδες σουπερ-μάρκετ, αλυσίδες καταστημάτων λιανικής, τράπεζες, νοσοκομεία, ξενοδοχεία, εταιρείες διαχείρισης ακινήτων, σύμφωνα με τα πρότυπα ISO 50001 και IPMVP. Ορισμένα παραδείγματα των λύσεων της SenseOne είναι η μείωση της σπατάλης ενέργειας μέσα από την online παρακολούθηση και την επιστημονική ανάλυση δεδομένων κατανάλωσης που συλλέγονται με τη χρήση αισθητήρων και έξυπνων μετρητών από κτιριακές υποδομές και συστήματα όπως ο φωτισμός ή ο κλιματισμός, εγκατεστημένα Building Management Systems και Building Automation Systems, καθώς και γραμμές παραγωγής, όπως και ο εξ αποστάσεως έλεγχος λειτουργίας μηχανημάτων θέρμανσης/ψύξης σε αλυσίδες καταστημάτων ή ψυκτικών θαλάμων σε γε-



ωγραφικά απομακρυσμένες εγκαταστάσεις παραγωγής ή αποθήκευσης.

➤ **ΟΙ ΛΥΣΕΙΣ ΕΝΕΡΓΕΙΑΚΗΣ ΑΠΟΔΟΤΙΚΟΤΗΤΑΣ** της SenseOne αυτοματοποιούν τον καθημερινό εντοπισμό ευκαιριών μείωσης της δαπάνης ενέργειας με τη συνδυαστική χρήση τεχνολογιών πληροφορικής και επικοινωνιών, ώστε να μεγιστοποιείται το αποτέλεσμα και να ελαχιστοποιούνται οι ανάγκες παρέμβασης από την πλευρά των εργαζόμενων σε ένα κτίριο.

Βασικό σημείο διαφοροποίησης είναι οι μοναδικές δυνατότητες της πλατφόρμας buildingSense για την αυτόματη συλλογή και την ανάλυση ενεργειακών, περιβαλλοντικών και άλλων δεδομένων με τη χρήση αλγορίθμων και αυτοματισμών, γεγονός που καθιστά δυνατή την άμεση υλοποίηση δράσεων εξοικονόμησης ενέργειας κατά τη στιγμή που εντοπίζεται η σπατάλη. Με αυτή την προσέγγιση, η SenseOne απλοποιεί την ανάλυση και την αξιολόγηση της ενεργειακής κατανάλωσης στο επίπεδο των ηλεκτρομηχανολογικών συστημάτων, απει-

κονίζοντας με κατανοπτό τρόπο το λεπτομερές ενεργειακό προφίλ, το Baseline κατανάλωσης και τους κρίσιμους δείκτες ενεργειακής απόδοσης (Energy Performance Indicators), έτσι ώστε όλοι οι εργαζόμενοι μιας εταιρείας να μπορούν να συμβάλλουν στην επίτευξη των στόχων για τη μείωση της κατανάλωσης ενέργειας. Με συνεχή αξιολόγηση δράσεων εξοικονόμησης, μελέτη συμπερασμάτων και παροχή εξειδικευμένων τεχνικών συμβουλών, η SenseOne βοηθά τους πελάτες της να αξιοποιήσουν την Ενεργειακή Αποδοτικότητα ως ένα Business Process που μπορεί να ενισχύσει τη λειτουργική κερδοφορία. Η ανταποδοτικότητα των λύσεων Ενεργειακής Αποδοτικότητας της SenseOne είναι κατά βάση άμεση, με τη μείωση της δαπάνης ενέργειας να διαμορφώνεται σε επίπεδα 5% έως 7% ήδη από το πρώτο εξάμηνο εφαρμογής τους. Σε ορισμένες περιπτώσεις και σε συνάρτηση με παραμέτρους όπως είναι η παλαιότητα των κτιρίων και των υποδομών, οπότε η σπατάλη ενέργειας είναι συνήθως μεγαλύτερη, οι ευκαιρίες εξοικονόμησης διαμορφώνονται σε επίπεδα μεγαλύτερα του 10%. Με αυτόν τον τρόπο, η SenseOne προσφέρει προσυθέμενη αξία και στις δύο πλευρές, τόσο του καταναλωτή όσο και των παρόχων.

➤ **ΕΙΛΙΚΟΤΕΡΑ, Ο ΚΑΤΑΝΑΛΩΤΗΣ ΕΞΟΙΚΟΝΟΜΕΙ** άμεση ρευστότητα λόγω μικρότερης δαπάνης ενέργειας, ενώ στα οφέλη που αποκομίζει πρέπει να συνυπολογιστεί ο έμμεσος εντοπισμός δυσλειτούργιων ή μη αποδοτικών χρήσεων κυρίων, εγκαταστάσεων, μηχανημάτων και εξοπλισμού, που διαπιστώνεται μέσα από την έγκαιρη καταγραφή και την ανάλυση ασυνήθιστα υψηλών καταναλώσεων ενέργειας. Σε αυτές τις περιπτώσεις, το όφελος προκύπτει μέσα από τον εξορθολογισμό των δαπανών για συντηρήσεις και επισκευές. Επίσης, ο καταναλωτής επωφελείται από τους αυτοματισμούς που προσφέρει η πλατφόρμα buildingSense για τη λειτουργική ενοποίηση διαδικασιών σε ένα ενιαίο σύστημα κεντρικής διαχείρισης συσκευών και εγκαταστάσεων με στόχο τον έλεγχο χρήσης εκτός ωραρίων λειτουργίας ή έξω από το πλαίσιο των προδιαγραφών. Τέλος, η επίτευξη στόχων Ενεργειακής Αποδοτικότητας οδηγεί σε μια φιλικότερη προς το περιβάλλον λειτουργία μέσα από τη μείωση CO₂ ρύπων.

➤ **ΟΣΩΝ ΑΦΟΡΑ ΤΟΥΣ ΠΑΡΟΧΟΥΣ** ενέργειας, η μείωση της σπατάλης ενέργειας μέσα από τις λύσεις Ενεργειακής Αποδοτικότητας της SenseOne συμβάλλει στη μείωση του πιστωτικού ρίσκου που συνδέεται έμμεσα με την κατά κανόνα υψηλότερη κοστολογική βάση των πελατών λόγω σπατάλης ενέργειας. Ταυτόχρονα, η αποδοτικότερη χρήση ενέργειας από την πλευρά των καταναλωτών μπορεί να αξιοποιηθεί ως στρατηγικό εργαλείο για τον προγραμματισμό σε όλα τα στάδια παραγωγής και διανομής ενέργειας, με ανάλογο όφελος για τους παρόχους.

Μέχρι σήμερα, η πλατφόρμα buildingSense έχει λάβει σημαντικές διακρίσεις, όπως το «Business IT Excellence 2014 - Best Energy Efficiency Software Award», το «Environmental Silver Award 2015» και το «Energy Mastering Silver Award 2015» για τα αποτελέσματα της μείωσης της δαπάνης για ενέργεια και της βελτίωσης του περιβαλλοντικού αποτυπώματος που προσφέρει ήδη σε μεγάλους καταναλωτές στην Ελλάδα, ενώ η SenseOne διευρύνει συνεχώς τη δραστηριότητά της με νέους πελάτες από τους κλάδους των αλυσίδων λιανικού εμπορίου, των τραπεζών και του facility management.

